

## Коммерческое предложение

Компания Омскдизель является официальным дилером бренда ISUZU, признанного мирового лидера автомобилестроения. Грузовые автомобили ISUZU отличаются особой надежностью, простотой в обслуживании они полностью адаптированы к эксплуатации в Сибирских условиях. Сегодня мы предлагаем Вашему вниманию самосвал с КМУ на шасси ISUZU FORWARD 12.0



**Стоимость автомобиля: 9 240 000 руб.**

**- Строительная корзина (несертифицированная, без разрешения РГТИ) – 95 000 руб.**

**Гарантия на шасси ISUZU: 4 года или 300 000 км.пробега.**

**– отгрузка автомобиля со склада в г.Омске**

**Окончательно стоимость автомобиля оговаривается при заказе и зависит от комплектации.**

## Технические характеристики шасси ISUZU FORWARD 12.0

### Габаритные размеры и масса

Колесная база, мм	5160
Длина x Ширина x Высота шасси, мм	8 605 x 2 205 x 2 580
Полная масса автомобиля, кг	12 000
Грузоподъемность шасси, кг	7800

### Силовой агрегат

Модель двигателя	ISUZU 6HK1 (6HK1E5NC)
Тип двигателя	Четырехтактный, жидкостного охлаждения, дизельный (система Common Rail) с турбонаддувом с изменяемой геометрией (VGS) и OHB, с системой EGR и дополнительным нейтрализатором POC (Particulate Oxidation Catalyst) в выхлопной системе
Экологический класс	Евро-5
Количество / расположение цилиндров	6 / рядное
Тип ГРМ	SOHC, 24-клапанный
Рабочий объем двигателя, см <sup>3</sup>	7 790
Мощность двигателя, кВт/ л.с. при об/мин	177 / 240 при 2 400
Крутящий момент двигателя, Н*м при об/мин	706 при 1 450
Сцепление	Сухое, однодисковое
Модель коробки передач	ISUZU MZW6P
Тип коробки передач	6-ступенчатая, механическая
Привод / ведущие колеса	4x2 / задние
Раздаточная коробка	Отсутствует

### Основные характеристики шасси

Тормозная система	Пневматическая с ESC (включает ABS и ASR)
Тормозные механизмы передние / задние	Барабанные / Барабанные

Допустимая нагрузка на переднюю ось, кг	4 480
Допустимая нагрузка на задний мост, кг	8 480
Расстояние между лонжеронами рамы, мм	840
Размеры лонжерона рамы, мм	225 x 60 (толщина 6 мм)
Размерность шин	245/70R19.5
Емкость топливного бака, л	200
Стартер	24В-5,0 кВт
Генератор	24В-90А

### Стандартная комплектация и возможные опции

Подогрев зеркал заднего вида	+
Электрорегулировка зеркал заднего вида	+

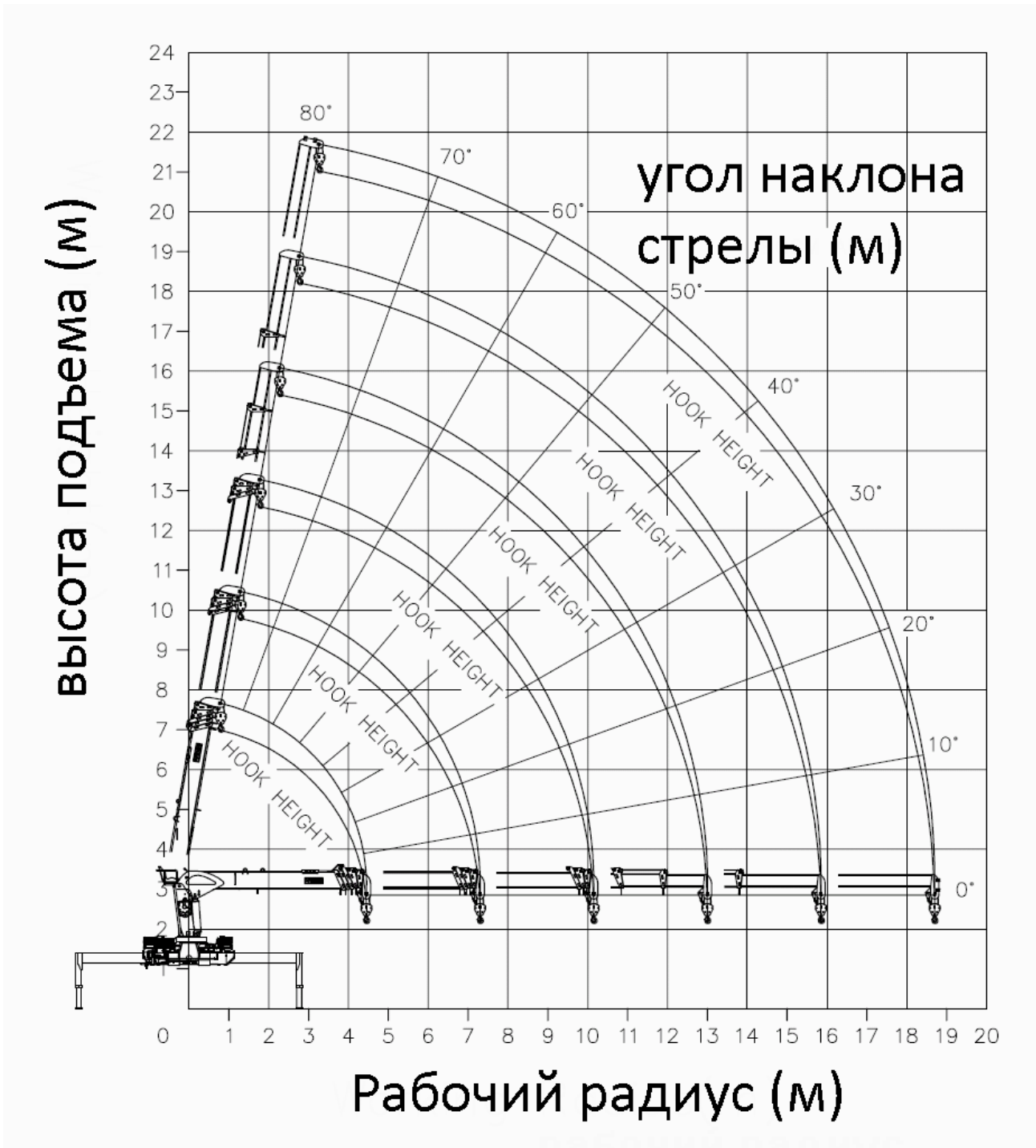
Моторный тормоз-замедлитель ("горный тормоз")	+
Основной топливный фильтр с подогреваемым влагоотделителем	+
Фильтр предварительной очистки топлива	+
Рулевая колонка с регулировкой наклона и вылета	+
Аудиоподготовка + Антенна	+
Зуммер заднего хода	+
Дневные ходовые огни	+
Противотуманные фары	+
Солнцезащитный козырек для водителя и пассажира	+
Полки в кабине над головами водителя и крайнего пассажира	+
Стеклоочистители с регулируемой частотой работы	+
Тканевая обивка сидений	+
Полная обшивка интерьера кабины	+
Окрашенный в цвет кабины передний бампер и решетка радиатора	+
Угол открывания дверей кабины 90 град	+
Стабилизатор поперечной устойчивости передней оси	+
Фронтальная подушка безопасности для водителя	+
УВЭОС "ЭРА-ГЛОНАСС"	+
Кондиционер с ручным управлением	+
Электрические стеклоподъемники	+
Центральный замок	+

**НІАВ 160 ТМ-6** (Корея, тросовая подвеска крюка, управление с сиденья оператора на колонне, отрицательный угол наклона стрелы) (грузовой момент 15,0 т\*м, макс. г/п на вылете 1,41 м – 7000 кг; г/п на макс. вылете 18,7 м – 320 кг, максимальная высота подъема 21,7 метра)  
**с дополнительными опорами в хвостовой части.**

**Грузовая корзина не сертифицированная**

**Металлическая бортовая европлатформа, внутренние размеры ДхШхВ, мм: 6112x2470x730.  
 Боковая защита, задний брус безопасности.**

ГРУЗОВЫСОТНЫЕ ХАРАКТЕРИСТИКИ КМУ НІАВ 160ТМ-6



Угол наклона стрелы, градус	1-я секция		2-я секция		3-я секция		4-я секция		5-я секция		6-я секция	
	вылет м	г/п кг	вылет м	г/п кг	вылет м	г/п кг	вылет м	г/п кг	вылет м	г/п кг	вылет м	г/п кг
80	0,63	6500	1,13	6000	1,62	4500	2,12	2400	2,61	1800	3,11	920
70	1,14	6500	2,38	4380	3,36	3050	4,33	2310	5,31	1800	6,28	920
60	2,14	5730	3,57	3170	4,99	2170	6,42	1620	7,84	1270	9,27	920
50	2,80	4750	4,63	2560	6,46	1740	8,30	1280	10,13	980	11,96	800
40	3,37	4170	5,55	2200	7,74	1480	9,92	1080	12,10	820	14,29	640
30	3,83	3760	6,30	1950	8,77	1290	11,24	930	13,70	700	16,17	540
20	4,17	3450	6,85	1750	9,53	1150	12,21	820	14,88	610	17,56	460
10	4,38	3160	7,19	1580	9,99	1020	12,80	720	15,61	530	18,41	400
0	4,45	2870	7,30	1400	10,15	890	13,00	620	15,85	440	18,70	320